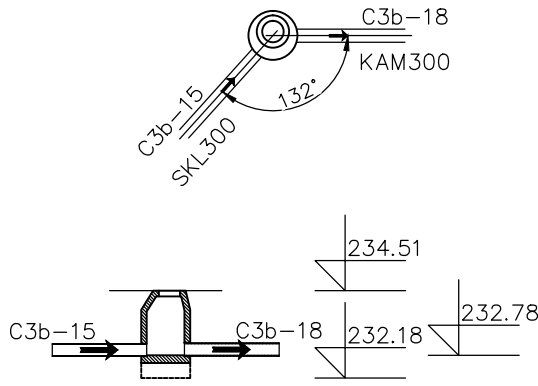
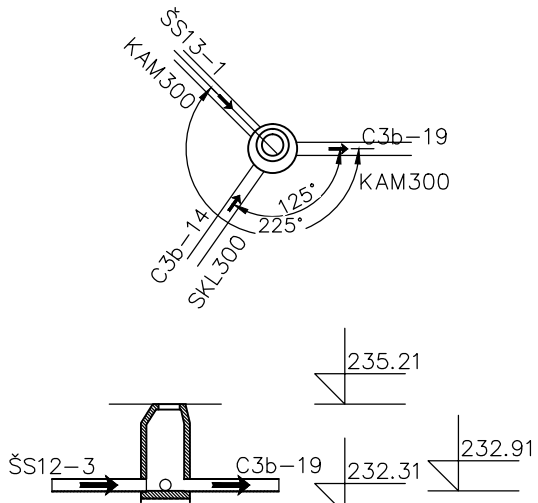


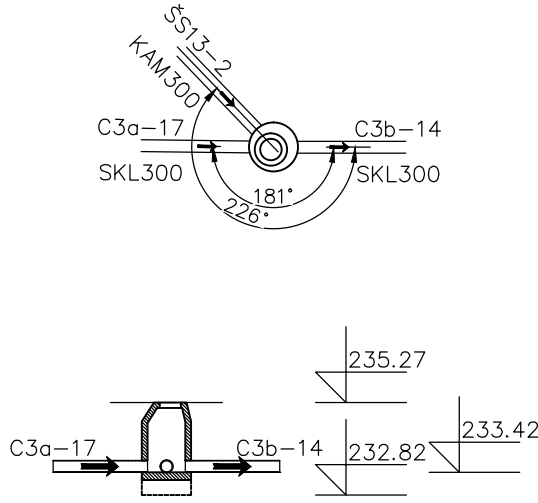
ŠACHTA: C3b-19



ŠACHTA: C3b-15

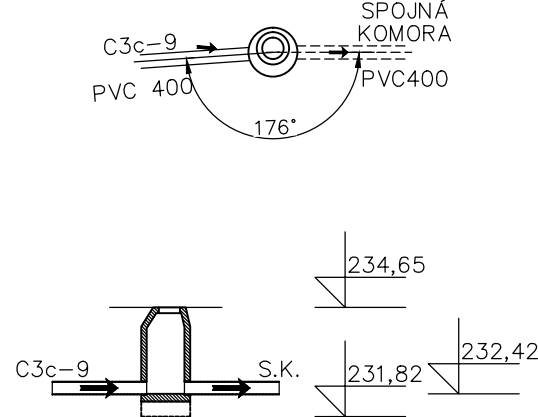


ŠACHTA: C3b-12



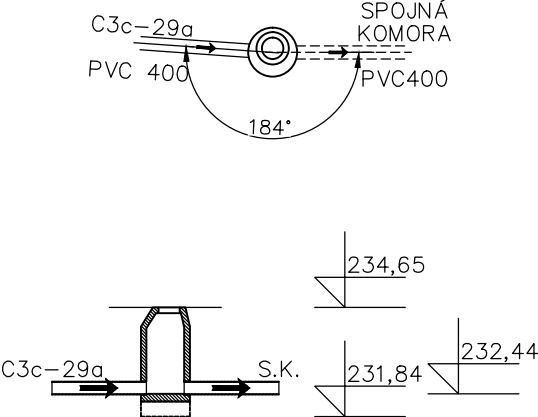
ŠACHTA: ŠS12-1

ŠACHTA BUDE VYROBENA BEZ KYNETY A POUZE S PROSTUPEM PRO PŘÍTOK. PROSTUP PRO ODTOKOVÉ POTRUBÍ (DO SPOJNÉ KOMORY) BUDE VYHOTOVEN NA MÍSTĚ DLE PŘESNÉHO UMÍSTĚNÍ VEDENÍ +DOBETONOVÁNÍ KYNETY

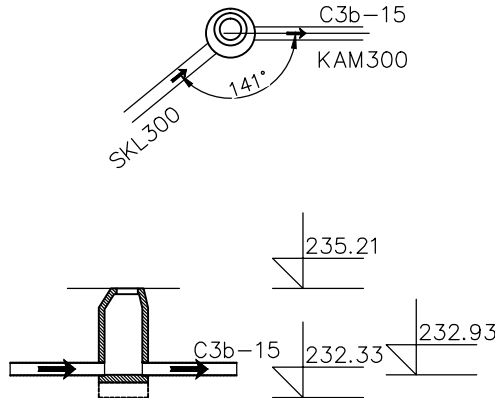


ŠACHTA: ŠS12-2

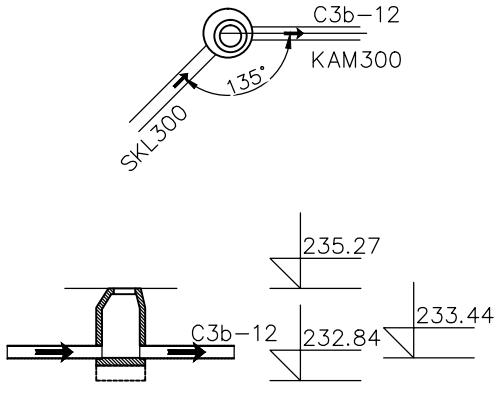
ŠACHTA BUDE VYROBENA BEZ KYNETY A POUZE S PROSTUPEM PRO PŘÍTOK. PROSTUP PRO ODTOKOVÉ POTRUBÍ (DO SPOJNÉ KOMORY) BUDE VYHOTOVEN NA MÍSTĚ DLE PŘESNÉHO UMÍSTĚNÍ VEDENÍ +DOBETONOVÁNÍ KYNETY




ŠACHTA: ŠS12-3



ŠACHTA: ŠS12-4



JEDNOTLIVÁ ŠACHTOVÁ DNA BYLA NAVRŽENA NA ZÁKLADĚ DOSTUPNÝCH PODKLADŮ. VZHLEDEM K NEJASNOSTEM VEDENÍ OSTATNÍCH IS LZE PŘEDPOKLÁDAT ZMĚNY UMÍSTĚNÍ ŠACHET RESPEKTIVE ZMĚNY ÚHLŮ ŠACHTOVÝCH DEN

Generální projektant:		AQUATEST a.s., Geologická 4, 152 00 Praha 5 - Hlubočepy		<div>PROJECT ISA spol. s r.o. IČO: 284 65 881 Markupova 2854/2a, 193 00 PRAHA 9 tel.: 222 365 391, e-mail: info@pro-ject.cz</div>	
Zpracovatel části:					
Zodpovědný projektant:	Michal Škvára				
HIP:	Lukáš Novák				
Vypracoval:	Ing. Pavel Tománek				
Investor:	ČEPRO, a.s., Dělnická 213/12, 170 00 Praha 7 - Holešovice			Formát:	3xA4
Místo:	Sklad PHM ČEPRO, a.s., Mstětice; k.ú. Mstětice [792764]			Datum:	04/2017
Stavba:	Optimalizace a sanace zaolejované kanalizace na skladě PHM ČEPRO, a.s., Mstětice			Měřítko:	-
				Stupeň:	DPS
Projektová část:	SO.13 - Přepojení, rušení a sanace úseků stok			Zak. č.:	035/2017
				Revize:	00-04-17
Výkres:	Výkres šachtových den				SO.12 D.2